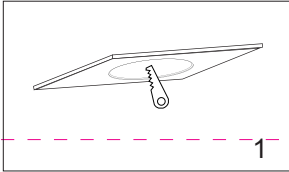
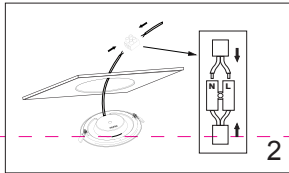


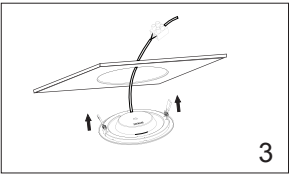
# Instruction



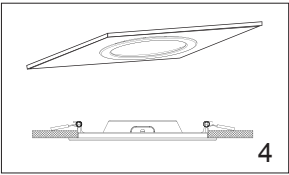
1



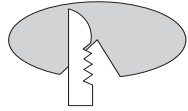
2



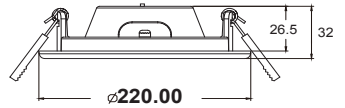
3



4



Φ215



MAX 18W  
1600 Lumen

Model: DL018-6-L18W

Collection: Downlight

Series: Stockton

Recessed



www.melon.ru

## Montageanleitung:

- Schalten Sie vor Installation der Leuchte über den Hauptschalter den Strom ab.
- Bereiten Sie den Platz vor, an dem Sie die Leuchte anbringen wollen: Für Einbauleuchten mit einer Montagebohrung und für Absenkleuchten mit einem Vertiefungsloch 220-240V 50Hz Stromnetz, wenn möglich mit Erdungsblech, zum Einbauort.
- Nehmen Sie die Leuchte mit dem 220-240V 50Hz Stromnetz. Wenn die Befestigung Sie erfordert, schneiden Sie das vorgesehene Loch in der Montagebohrung oder an dafür vorgesehenen Stellen in der Fassung.
- Schalten Sie den Strom an und überprüfen Sie die Funktionstüchtigkeit der Leuchte.

## Assembly Manual:

- The installation of the lamp shall be performed with the power supply switched off.
- Prepare a place to install the lamp: a mounting hole for built-in lamps and a seat for surface-mounted lamps.
- Take 220-240V 50Hz power wires, including a grounding wire, if any, out of the lamp. Plug them in the 220-240V 50Hz power supply network. If the lamp has a grounding wire, it shall be also connected.
- Install the lamp in the socket and fix the bulb.
- Turn on the power supply to the lamp and make sure that the lamp operates properly.

## Інструкція з монтажу:

- Установіть світлоприймача здійснюється при вимкненні електрики мережі.
- Підготуйте місце для установки світильника – монтажний отвір для вбудованих, посадочне місце для накладних.
- Вийміть з мережі установку проводів напруги 220-240V 50 Гц, в тому числі дроти заземлення, якщо він є в електричому підключенні для заземлення, його також необхідно підключити.
- Іналіцію заземлення, якщо воно є в електричому мережі.
- Встановіть лампу у цоколь і зафіксувати її.
- Включіть подачу електричного струму до світильника і переконатися в його коректній роботі.

## Інструкція по установке:

- Установка светильника осуществляется при выключенной электрики.
- Подготовьте место для установки светильника – монтажное отверстие для встраиваемых, посадочное место для накладных.
- Выньте из сети установку проводов напруги 220-240V 50 Гц.
- Подключите светильник к сети 220-240V 50 Гц. Если в светильнике предусмотрено заземление, его также необходимо подключить.
- Установите лампу в цоколь и зафиксируйте ее.
- Включите подачу питания на светильник и убедитесь в его корректной работе.

**Hersteller / Manufacture / Fabricant / Productore /  
Fabricante / Fabricata / Ureatic / Fabrikan / Gyártó /  
Productor / Valmistaja / Productent / Изготовитель /  
Виробник / Выпoдaтeль / Өндүрүш / Өндүрүшчү /  
Утүрүштүгүчү / Өндүрүшчү / Өндүрүшчү / МАТОНHЮS LLC,  
Lobachevskogo street, d.92, Bldg. 4, office 6, Moscow, Russia.**  
**Vertreter / das Hersteller werts / Mandatierter Faktor /  
Representante / Filial de la fabrica / Filial da fabrica / Sede  
Fabrica / Cabang Pabrik / Branch Factory / Fabrica de vanzã /  
Branch Factory / Oddział Fabryka / Фабрика завода  
изготовителн / Філія заводу виробника / Філія  
заводе-виробницька / Өндүрүшү азычтыкчт бoлмiше /  
Дардoдoчу заводуи Филіалы / Өндүрүшү ғандүрүшчү  
Өндүрүшчү / Өндүрүшчү Өндүрүшчү / Өндүрүшчү Өндүрүшчү**

